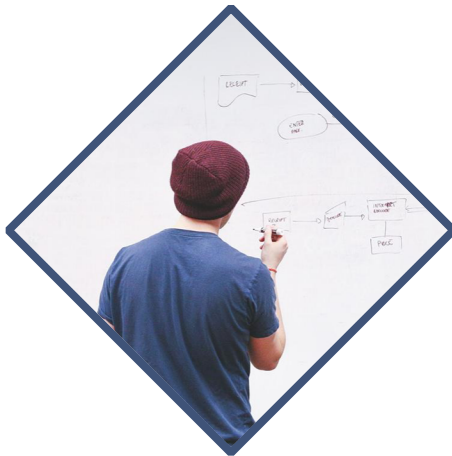


EXEMPLAR

Täydennyskoulutusohjelma

Moduuli 1

Kotoutuminen ja minä



HEI!

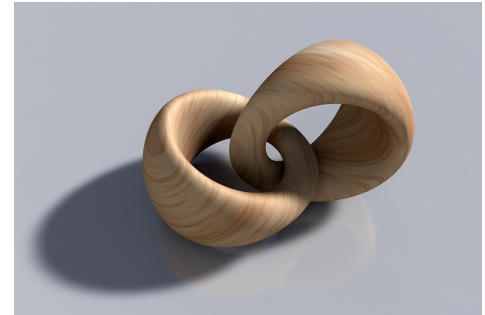
HARJOITUS 1

Yksi sana



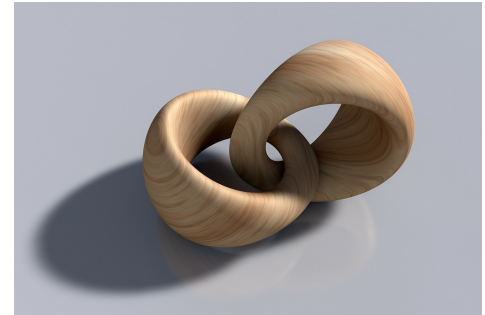
HARJOITUS 2

Toisiin tutustuminen

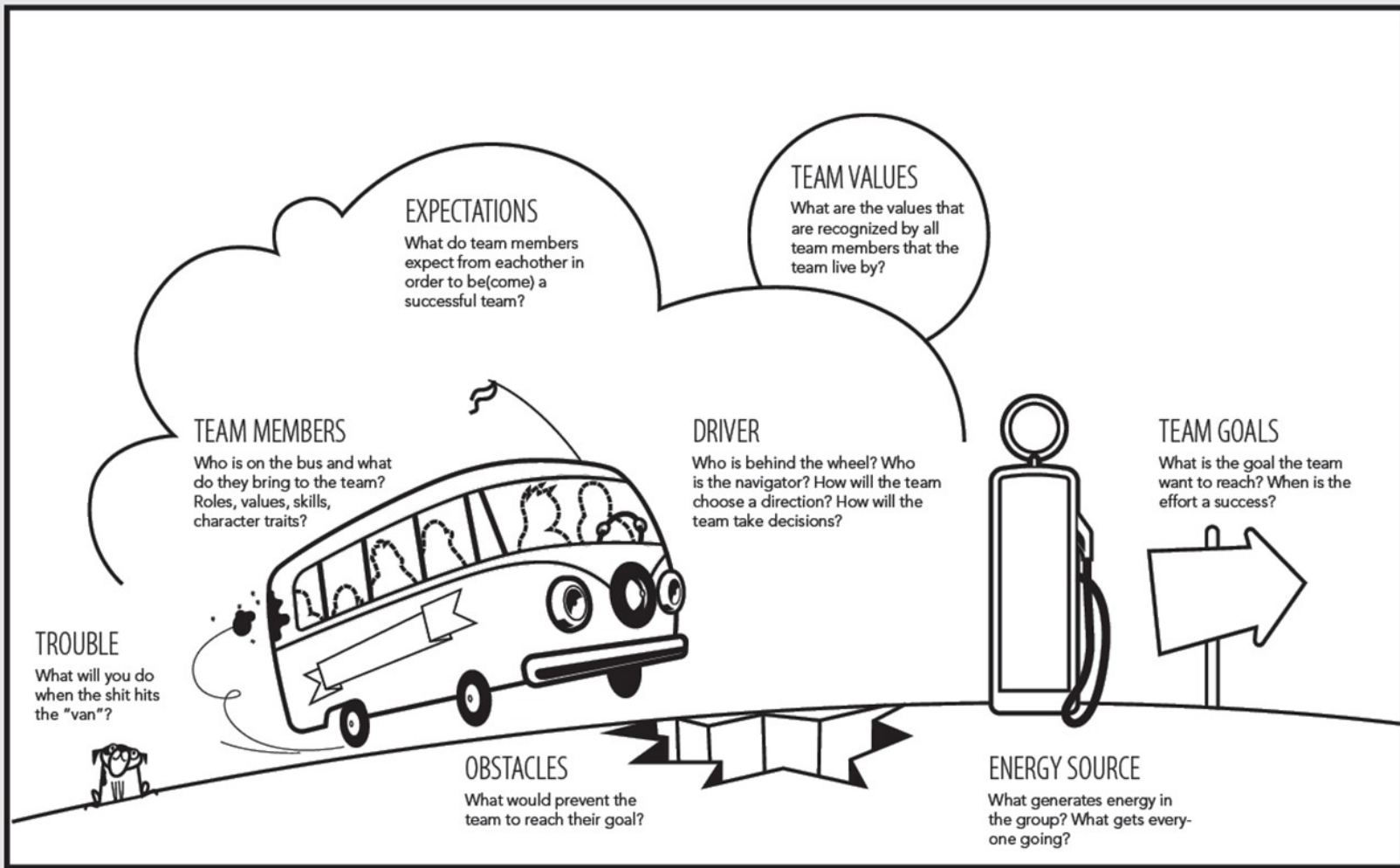


HARJOITUS 3

Tiiminrakennus – Team Charter Canvas



TEAM CHARTER CANVAS



HARJOITUS 4

Ryhmien muodostaminen





exemplar

Mitä on heterogeenisyys?



Erasmus+



Homogeenisyys ja heterogeenisyys ovat käsitteitä, jotka liittyvät aineen tai organismin yhdenmukaisuuteen. Heterogeeninen ryhmä on selvästi epäyhdenmukainen yhden ominaisuuden kuten värin, muodon, koon, painon, korkeuden,



exemplar

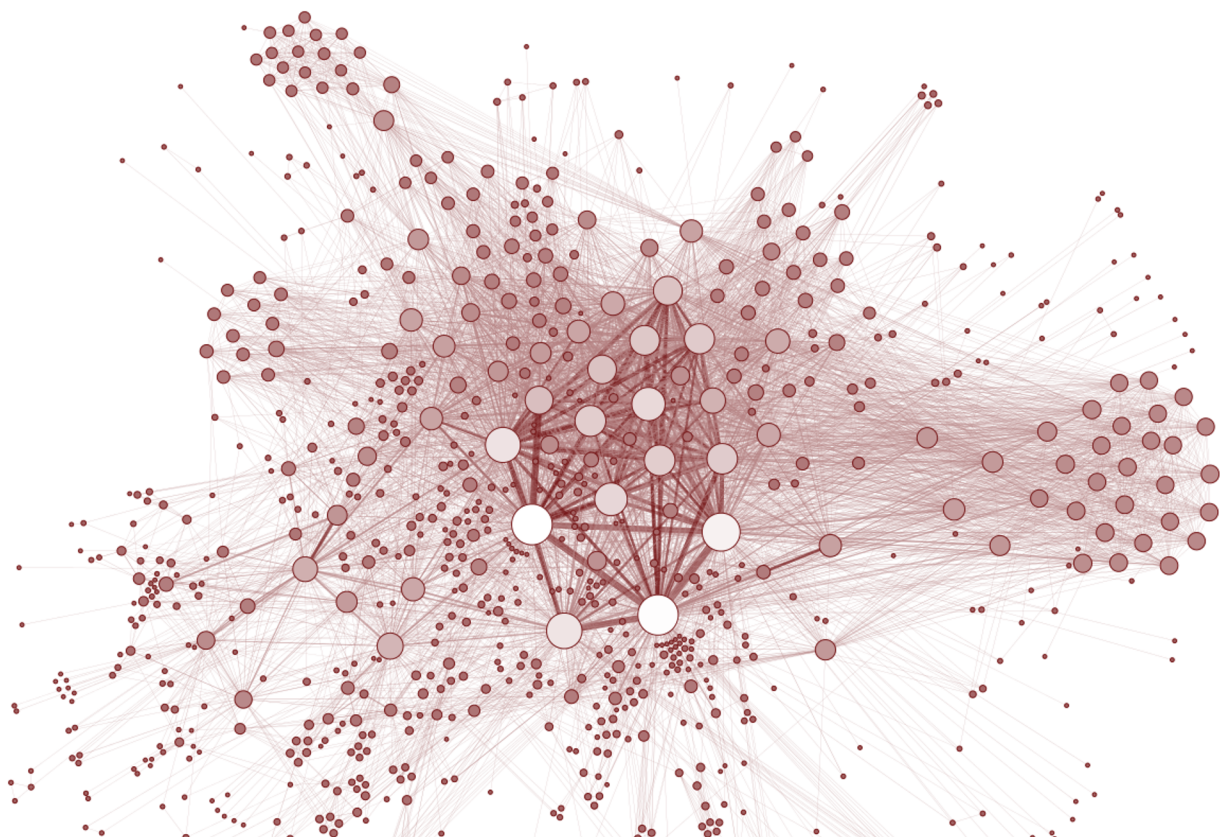
HARJOITUS 5

Ihmissolmu



Erasmus+

Mikä on sosiaalinen verkosto?



**Sosiaalinen rakenne, joka koostuu toisiinsa
liittyvistä yksilöistä ja organisaatioista, jotka
jakavat ja levittävät tietoa**



Internetin ulkopuliset verkostot

Verkostot internetissä



Facebook



Snapchat



Instagram



Twitter



Chrome



Gmail



Spotify



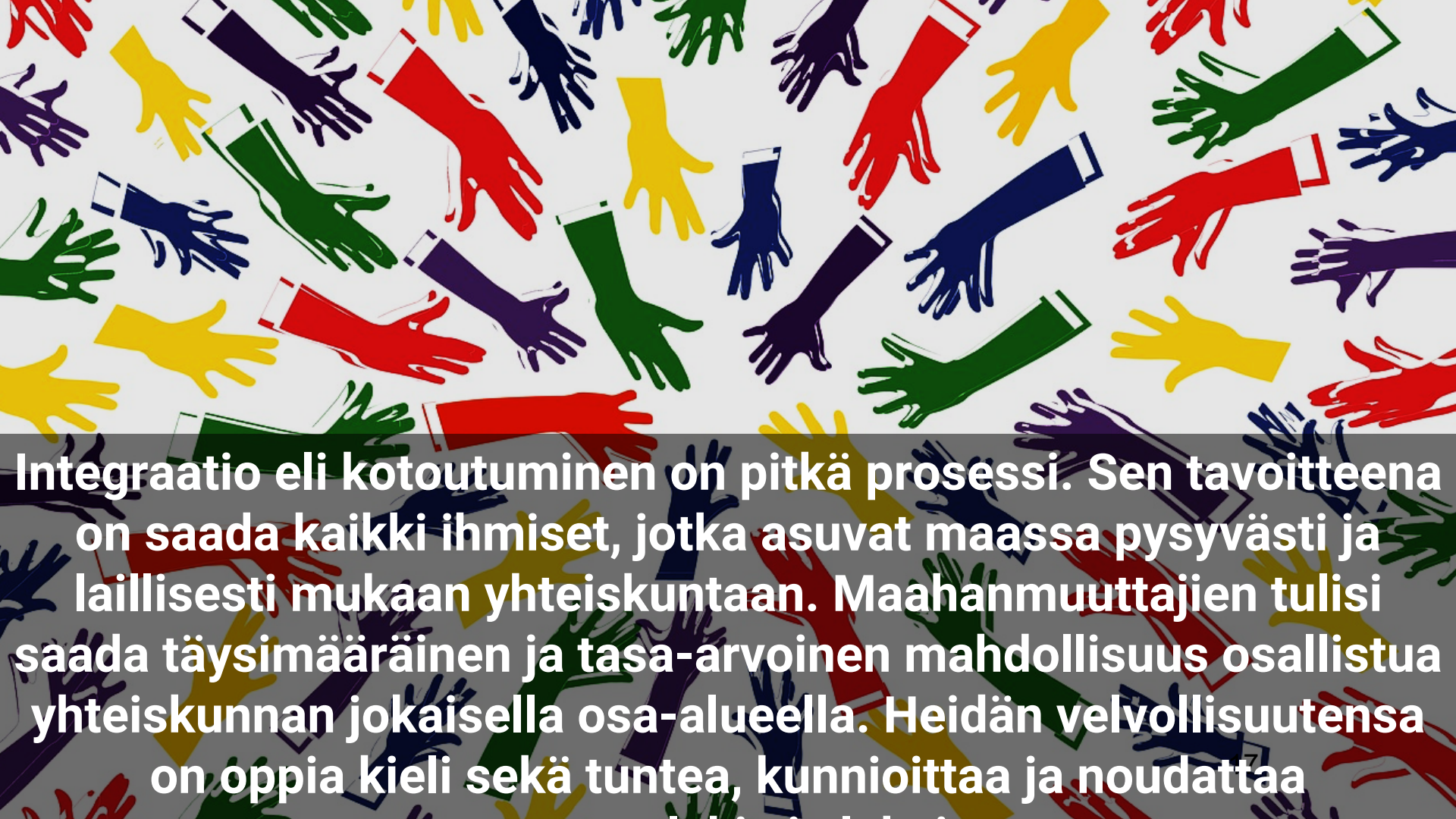
Messenger

HARJOITUS 6

Kotoutumisen merkitys



Mitä on kotoutuminen, integraatio?

A dense, repeating pattern of stylized hands in various colors (red, yellow, green, blue, purple) reaching out from the top and bottom edges towards the center. The hands are rendered in a simple, graphic style with white outlines and are set against a white background. The overall effect is one of unity and diversity.

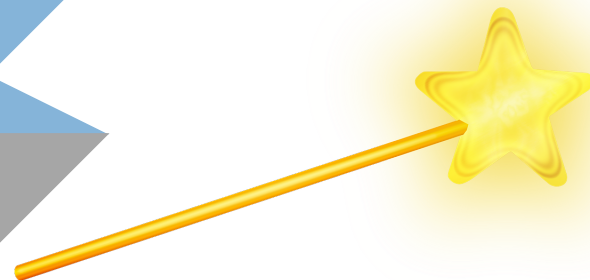
Integraatio eli kotoutuminen on pitkä prosessi. Sen tavoitteena on saada kaikki ihmiset, jotka asuvat maassa pysyvästi ja laillisesti mukaan yhteiskuntaan. Maahanmuuttajien tulisi saada täysimääräinen ja tasa-arvoinen mahdollisuus osallistua yhteiskunnan jokaisella osa-alueella. Heidän velvollisuutensa on oppia kieli sekä tuntea, kunnioittaa ja noudattaa



Kotoutuminen on sosiaalinen prosessi, joka tapahtuu eri osaluilla ja eri nopeuksilla eikä sillä ole kiinteää päätepistettä.

HARJOITUS 7

Jos sinulle olisi taikasauva





exemplar

HARJOITUS 8

Kotoutumisen mittaaminen



Erasmus+

**Mitkä ovat henkilökohtaiset
indikaattorisi
kotoutumiselle ?**

Kotoutumisen indikaattorit



Kieli



Työ



**Elämäntapa
& Arvot**

Kotoutumisen seurantajärjestelmät



Regional Data Overview

Migration data in Europe

A wide range of migration data is collected and disseminated in Europe at national and, sometimes, sub-national level. Institutional and legal frameworks have been developed by the European Union (EU) with the aim of ensuring that migration data are of high quality, comparable across countries as a result of harmonization (as established in the legal basis), and easily accessible. A continuous process of political dialogue is in place to ensure that the frameworks keep pace with increased demands for information and knowledge.

[Recent trends](#)

[Past and present trends](#)

[Data sources](#)

[Data strengths & limitations](#)

[Regional processes](#)

[Further reading](#)

Share on



Regional data





**MIGRANT
INTEGRATION
POLICY INDEX**
2015

[ABOUT](#)

[POLICIES](#)

[COUNTRIES](#)

[THE DATA](#)

[NEWS](#)

[BLOG](#)

[CONTACT](#)

HOW COUNTRIES ARE PROMOTING integration of immigrants



see
key-findings



play
with the data



export
the data



Maahanmuuttajien kotoutumisen mittaaminen



Työllisyys
Koulutus
Sosiaalinen osallisuus
Aktiivinen kansalaisuus
Vieraanvarainen
yhteiskunta

https://ec.europa.eu/home-affairs/sites/homeaffairs/files/e-library/documents/policies/legal-migration/general/docs/final_report_on_using_eu_indicators_of_immigrant_integration_june_2013_en.pdf



Maahanmuuttajien kotoutumisen mittaaminen



	Employment	Education	Social Inclusion	Active Citizenship	Welcoming Society
Zaragoza indicators	Employment rate	Highest educational attainment	At-risk-of-poverty (and social exclusion)	Naturalisation rate	Perceived experience of discrimination (survey)*
	Unemployment rate	Tertiary attainment	Income	Share of long-term residence	Trust in public institutions (survey)*
	Activity rate	Early school leaving	Self-reported health status (controlling for age)	Share of elected representatives (research)*	Sense of belonging (survey)*
	Self-employment	Low-achievers (PISA)	Property ownership	Voter turnout (research)*	
	Over-qualification	Language skills of non-native speakers (LFS module)**			

Maahanmuuttajien kotoutumisen mittaaminen



NIEM
ALL IN FOR INTEGRATION

About NIEM

News

Project news

Refugee Law

Events calendar

Publications

Contact

Media

Project partners

About NIEM

National Integration Evaluation Mechanism (NIEM PROJECT)

Measuring and improving integration of beneficiaries of international protection

The National Integration Evaluation Mechanism (NIEM) is a six-years long transnational project which aims to prepare key actors in the integration field in 15 EU Member States to better face the current challenges and improve the integration outcomes of beneficiaries of international protection. Conflict situations tend to last longer and it takes currently on average 17 years, before refugees fleeing civil wars may eventually have a chance to return to their home country. Hence, the long-term integration of newly arrived beneficiaries of international protection is without alternative and presents an immediate challenge for European societies.

NIEM will establish a mechanism for a biennial, comprehensive evaluation of the integration of beneficiaries of international protection to provide evidence on gaps in integration standards, identify promising practices and evaluate the effects of legislative and policy changes.



Erasmus+

HARJOITUS 9

Sitoutumisen merkitys



Mitä on sitoutuminen?



**Se on suhteiden luomista ja ylläpitämistä ihmisiin,
mutta myös heidän motivointia osallistumaan**

Osallistuminen



Kaksisuuntainen prosessi



Vuorovaikutus & kuuntelu





R

T

Z

U

I

C

F

W

I

N

W

I

N

V

B

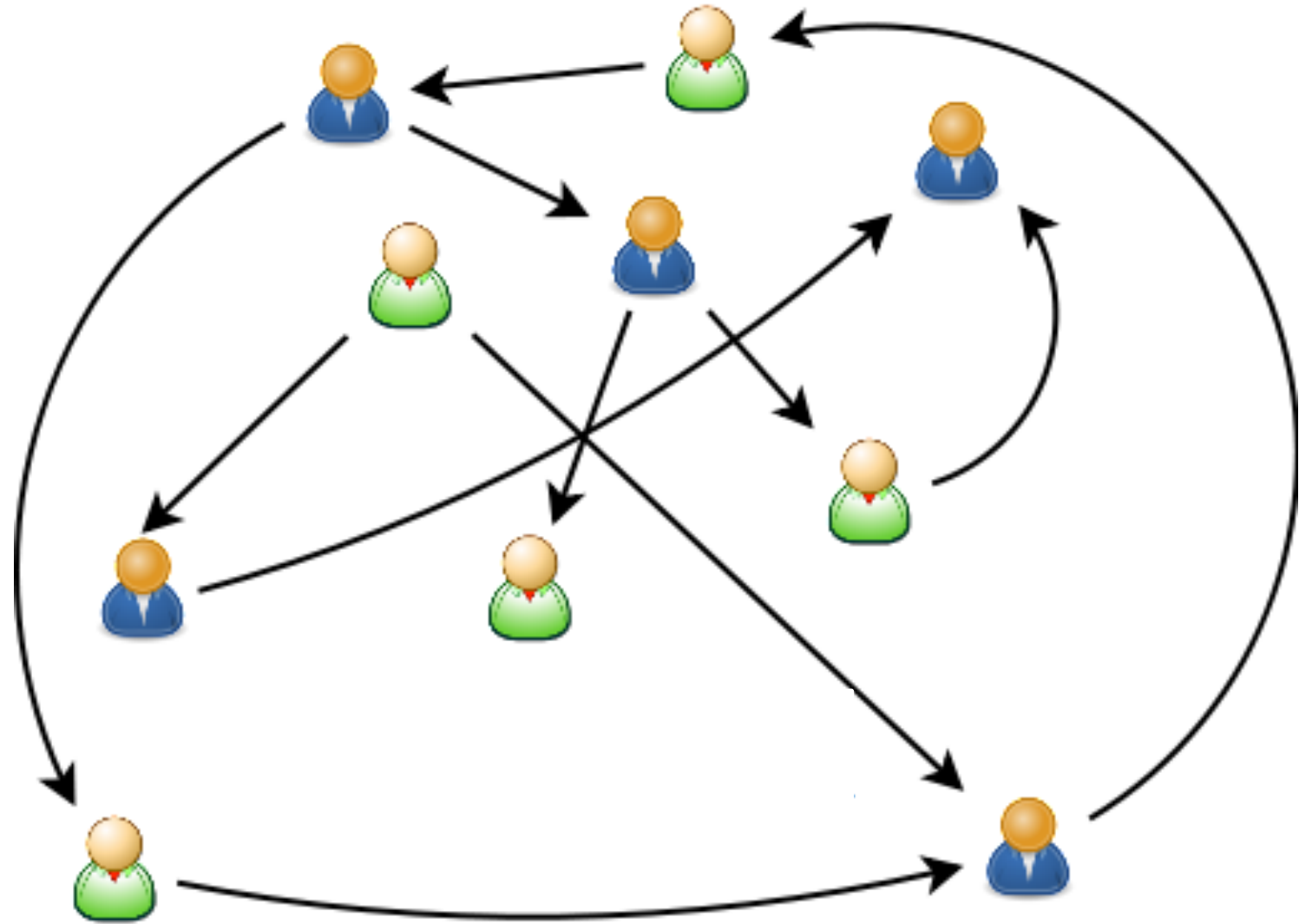
N

M

;

μ

Sitouttaminen EXEMPLAR-projektissa





Työpajan päättäminen

Keskustelua ja palaute



feedback ✓



exemplar

