

# EXEMPLAR

Program szkolenia w miejscu  
pracy

## Moduł 1

Integracja I ja



# HELLO!

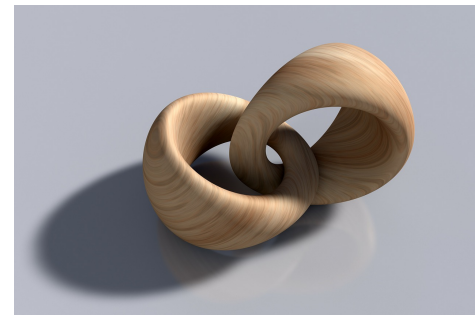
# DZIAŁANIE Nr. 1

## Nazwa w wyrazie



## DZIAŁANIE Nr. 2

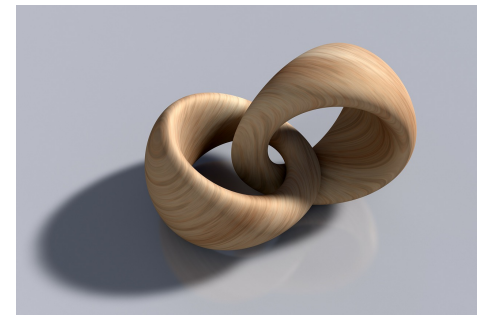
### Poznawanie się nawzajem



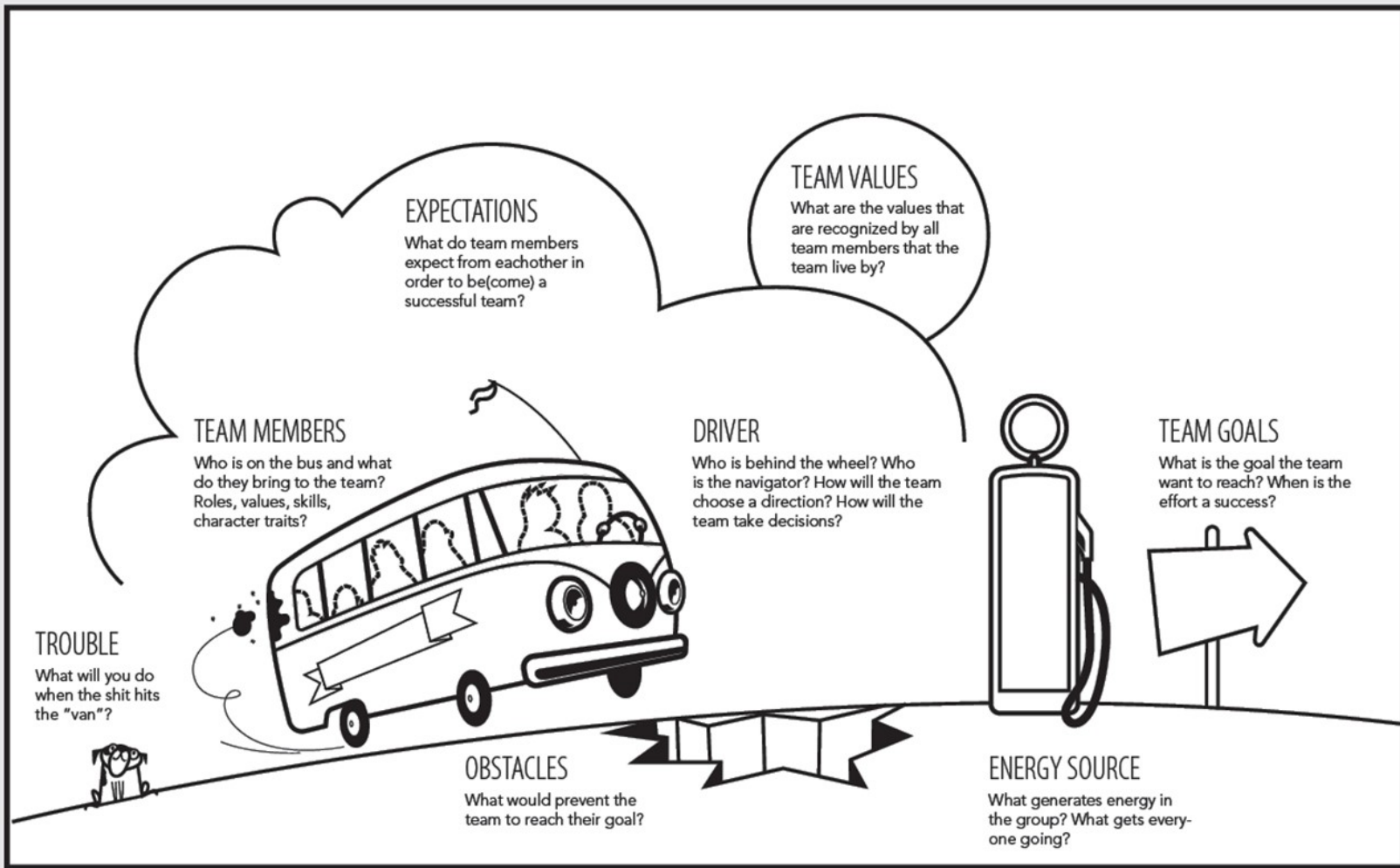


# DZIAŁANIE Nr. 3

## Karta Drużynowa Canvas



# TEAM CHARTER CANVAS

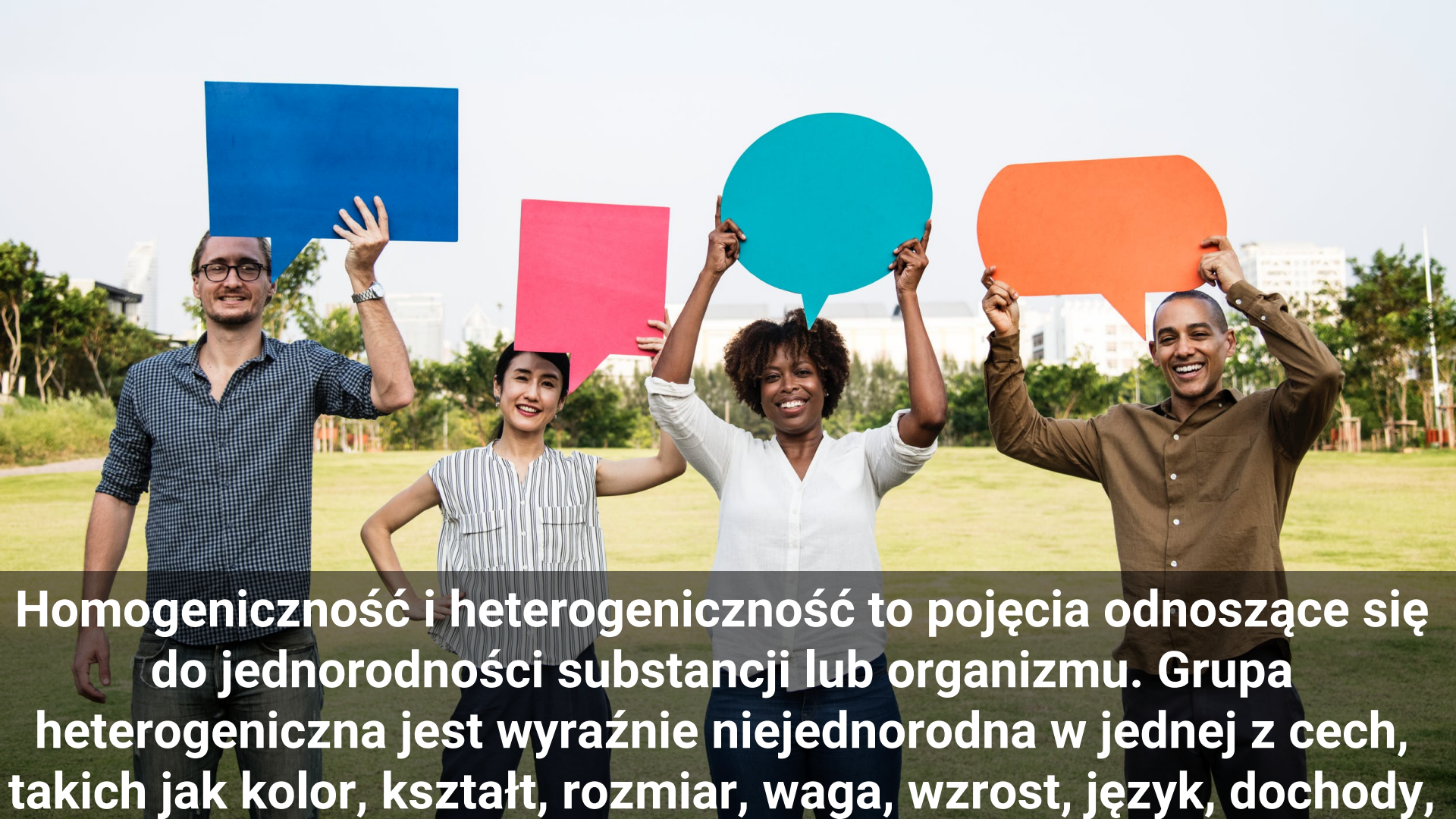


## DZIAŁANIE Nr. 4

### Tworzenie grup dyskusyjnych



# Co to jest heterogeniczność?



**Homogeniczność i heterogeniczność to pojęcia odnoszące się do jednorodności substancji lub organizmu. Grupa heterogeniczna jest wyraźnie niejednorodna w jednej z cech, takich jak kolor, kształt, rozmiar, waga, wzrost, język, dochody,**

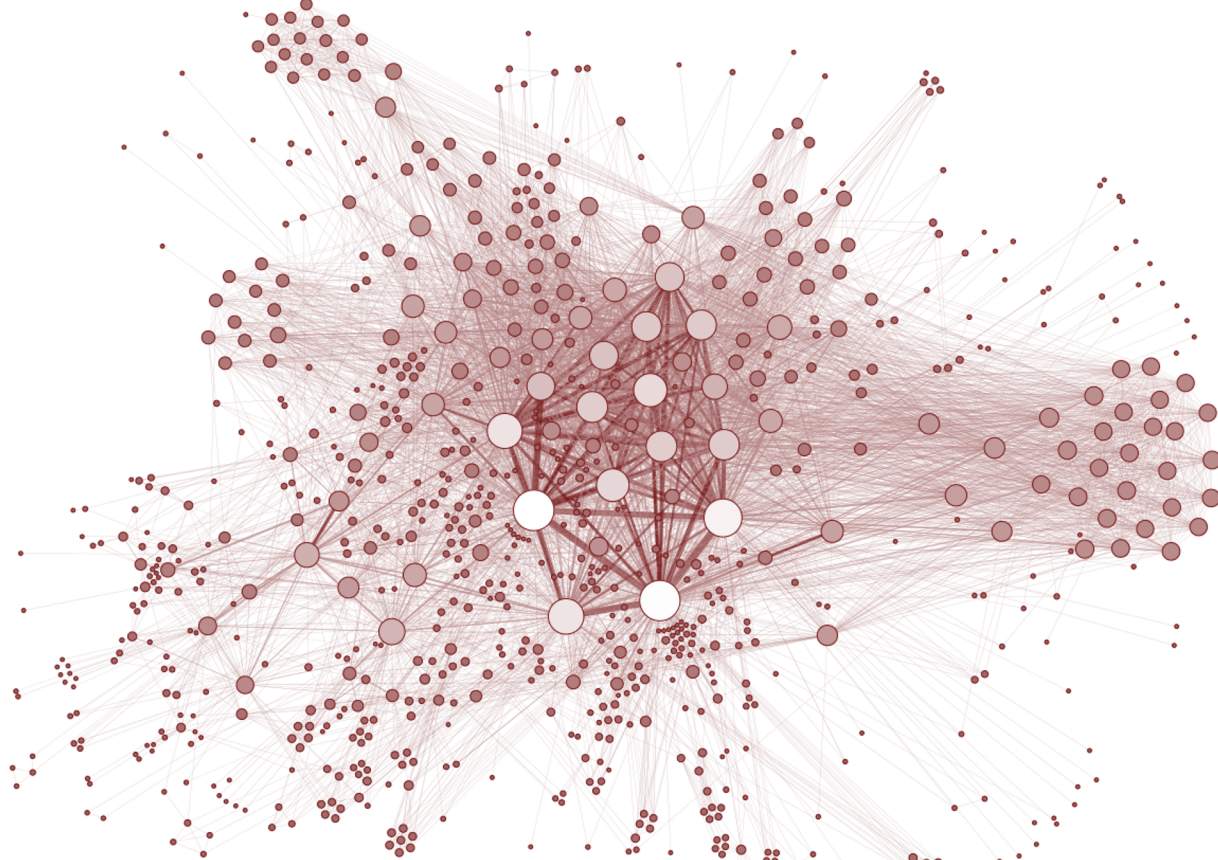
# DZIAŁANIE Nr. 5

## Węzeł ludzki



# Co to jest portal społecznościowy?





**Struktura społeczna składająca się z powiązanych ze sobą osób i instytucji, które dzielą się i rozpowszechniają informacje**





Sieć poza internetem



# Sieć internetowa



Facebook



Snapchat



Instagram



Twitter



Chrome



Gmail



Spotify



Messenger

# DZIAŁANIE Nr. 6

## Znaczenie integracji



# Czym jest integracja?



**Integracja jest procesem długotrwałym. Celem jest włączenie do społeczeństwa wszystkich ludzi, którzy mieszkają na stałe i legalnie w jednym kraju. Imigranci powinni mieć zapewniony pełny i równy udział we wszystkich dziedzinach życia społecznego. Ich obowiązkiem jest nauka języka oraz**

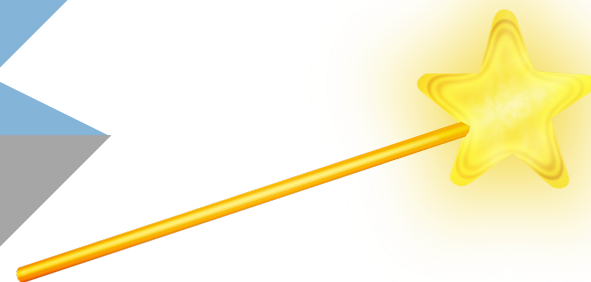




**Integracja jest całościowym procesem społecznym, który odbywa się w różnych obszarach i z różną prędkością i nie ma stałego punktu końcowego.**

## DZIAŁANIE Nr. 7

**Gdybyś miał magiczną  
różdżkę**



# DZIAŁANIE Nr. 8

## Integracja pomiarowa





**Jakie są Twoje osobiste  
wskaźniki integracji?**

# Wskaźniki integracji



**Język**



**Praca**



**Styl życia  
i wartości**

# Systemy monitorujące integrację



## Regional Data Overview

# Migration data in Europe

*A wide range of migration data is collected and disseminated in Europe at national and, sometimes, sub-national level. Institutional and legal frameworks have been developed by the European Union (EU) with the aim of ensuring that migration data are of high quality, comparable across countries as a result of harmonization (as established in the legal basis), and easily accessible. A continuous process of political dialogue is in place to ensure that the frameworks keep pace with increased demands for information and knowledge.*

[Recent trends](#)

[Past and present trends](#)

[Data sources](#)

[Data strengths & limitations](#)

[Regional processes](#)

[Further reading](#)

Share on



Regional data





**MIGRANT  
INTEGRATION  
POLICY INDEX**  
2015

[ABOUT](#)

[POLICIES](#)

[COUNTRIES](#)

[THE DATA](#)

[NEWS](#)

[BLOG](#)

[CONTACT](#)

# HOW COUNTRIES ARE PROMOTING integration of immigrants



**see**  
key-findings



**play**  
with the data



**export**  
the data



# Pomiar integracji migrantów



**Zatrudnienie**  
**Edukacja**  
**Integracja społeczna**  
**Aktywne zaangażowanie**  
**obywatelskie**  
**Społeczeństwo**  
**Przyjazne**

[https://ec.europa.eu/home-affairs/sites/homeaffairs/files/e-library/documents/policies/legal-migration/general/docs/final\\_report\\_on\\_using\\_eu\\_indicators\\_of\\_immigrant\\_integration\\_june\\_2013\\_en.pdf](https://ec.europa.eu/home-affairs/sites/homeaffairs/files/e-library/documents/policies/legal-migration/general/docs/final_report_on_using_eu_indicators_of_immigrant_integration_june_2013_en.pdf)



# Pomiar integracji migrantów



	Employment	Education	Social Inclusion	Active Citizenship	Welcoming Society
Zaragoza indicators	Employment rate	Highest educational attainment	At-risk-of-poverty (and social exclusion)	Naturalisation rate	Perceived experience of discrimination (survey)*
	Unemployment rate	Tertiary attainment	Income	Share of long-term residence	Trust in public institutions (survey)*
	Activity rate	Early school leaving	Self-reported health status (controlling for age)	Share of elected representatives (research)*	Sense of belonging (survey)*
	Self-employment	Low-achievers (PISA)	Property ownership	Voter turnout (research)*	
	Over-qualification	Language skills of non-native speakers (LFS module)**			

# Pomiar integracji migrantów



About NIEM

News

Project news

Refugee Law

Events calendar

Publications

Contact

Media

Project partners

## About NIEM

### **National Integration Evaluation Mechanism (NIEM PROJECT)**

#### **Measuring and improving integration of beneficiaries of international protection**

**The National Integration Evaluation Mechanism (NIEM)** is a six-years long transnational project which aims to prepare key actors in the integration field in 15 EU Member States to better face the current challenges and improve the integration outcomes of beneficiaries of international protection. Conflict situations tend to last longer and it takes currently on average 17 years, before refugees fleeing civil wars may eventually have a chance to return to their home country. Hence, the long-term integration of newly arrived beneficiaries of international protection is without alternative and presents an immediate challenge for European societies.

**NIEM** will establish a mechanism for a biennial, comprehensive evaluation of the integration of beneficiaries of international protection to provide evidence on gaps in integration standards, identify promising practices and evaluate the effects of legislative and policy changes.



Erasmus+



# DZIAŁANIE Nr. 9

## Znaczenie zaangażowania



# Co to jest zaangażowanie



**To tworzenie i utrzymywanie relacji z ludźmi, ale także motywowanie ich do uczestnictwa i**

# Współpraca i zaangażowanie



# Proces dwukierunkowy





# Interakcja i słuchanie





R

T

Z

U

I

C

F

W

I

N

W

I

N

V

B

N

M

;

μ

,

# EXEMPLAR's znaczenie zaangażowania







**Zakończenie warsztatu**

**Dyskusja i opinie**



feedback ✓



exemplar



SUSTAINABLE EDUCATION  
**SEAL**  
**CYPRUS**  
ACTIVE LEARNING



 HUBKARELIA

**INNEO**

 The Rural Hub

