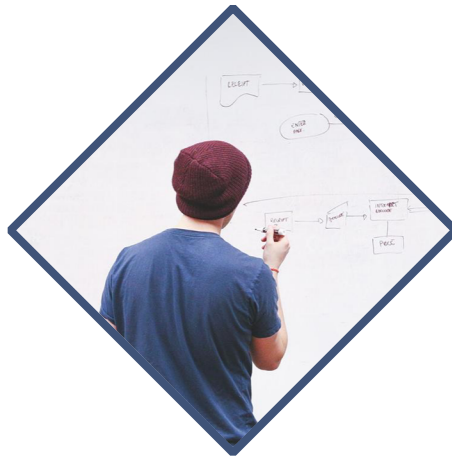


EXEMPLAR

Vertaisohjaajien koulutusohjelma

Moduuli 5 – Osa 1

**Sosiaaliset verkostot &
Sitouttamisstrategiat**



HEI!

HARJOITUS 1

Muotokuva

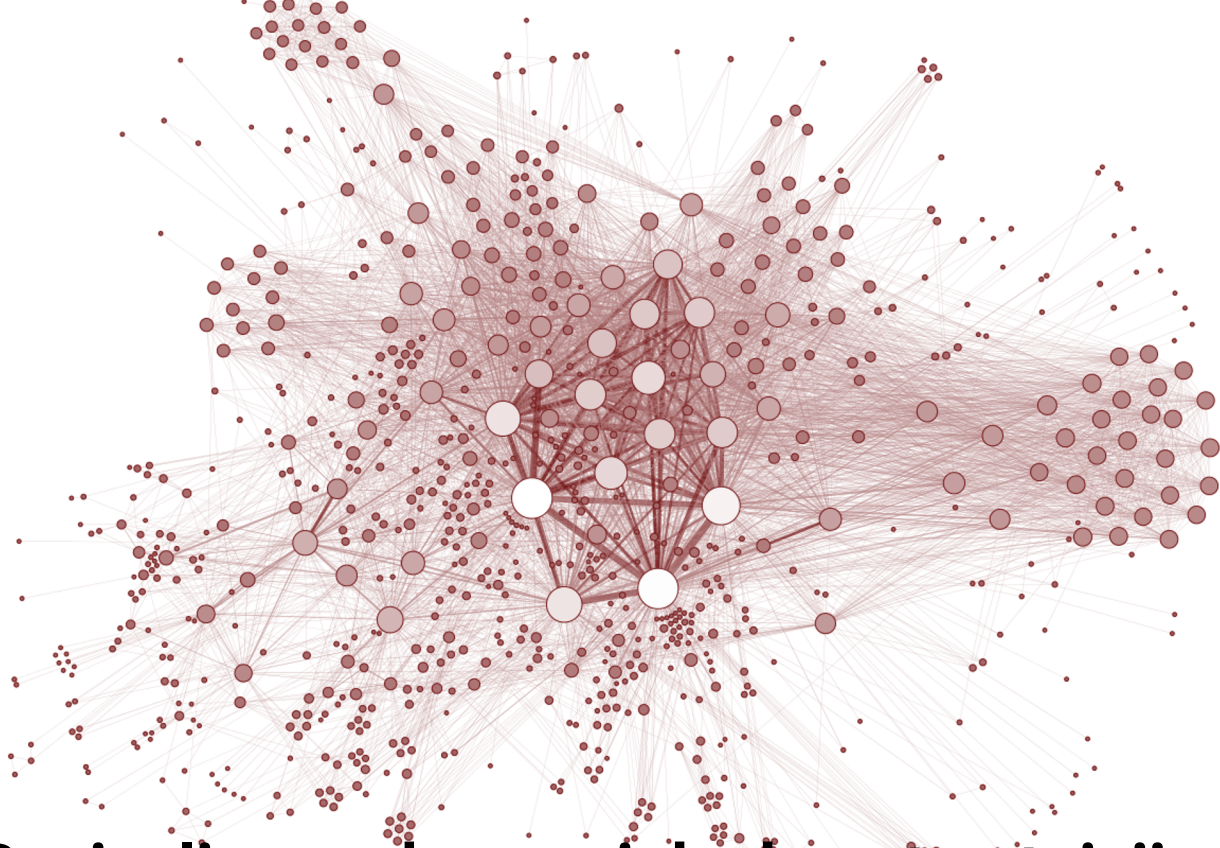


HARJOITUS 2

Gordian solmu



Mikä on sosiaalinen verkosto?



**Sosiaalinen rakenne, joka koostuu toisiinsa
yhteydessä olevista henkilöistä ja instituutioista,
jotka jakavat tietoa**



Internetin ulkopuoliset verkostot

Verkoston internetissä



Facebook



Snapchat



Instagram



Twitter



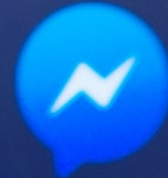
Chrome



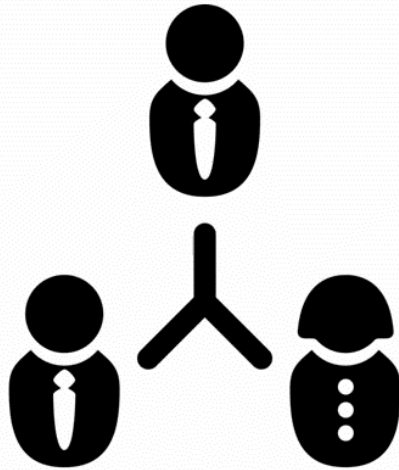
Gmail



Spotify



Messenger



6 degrees of separation

Mitä on sitouttaminen?



**Se on suhteiden luomista ja ylläpitämistä ihmisiin,
mutta myös heidän motivointia osallistumaan**

Osallistuminen



Kaksisuuntainen prosessi



Vuorovaikutus & kuuntelu





R

T

Z

U

I

C

F

W

I

N

W

I

N

V

B

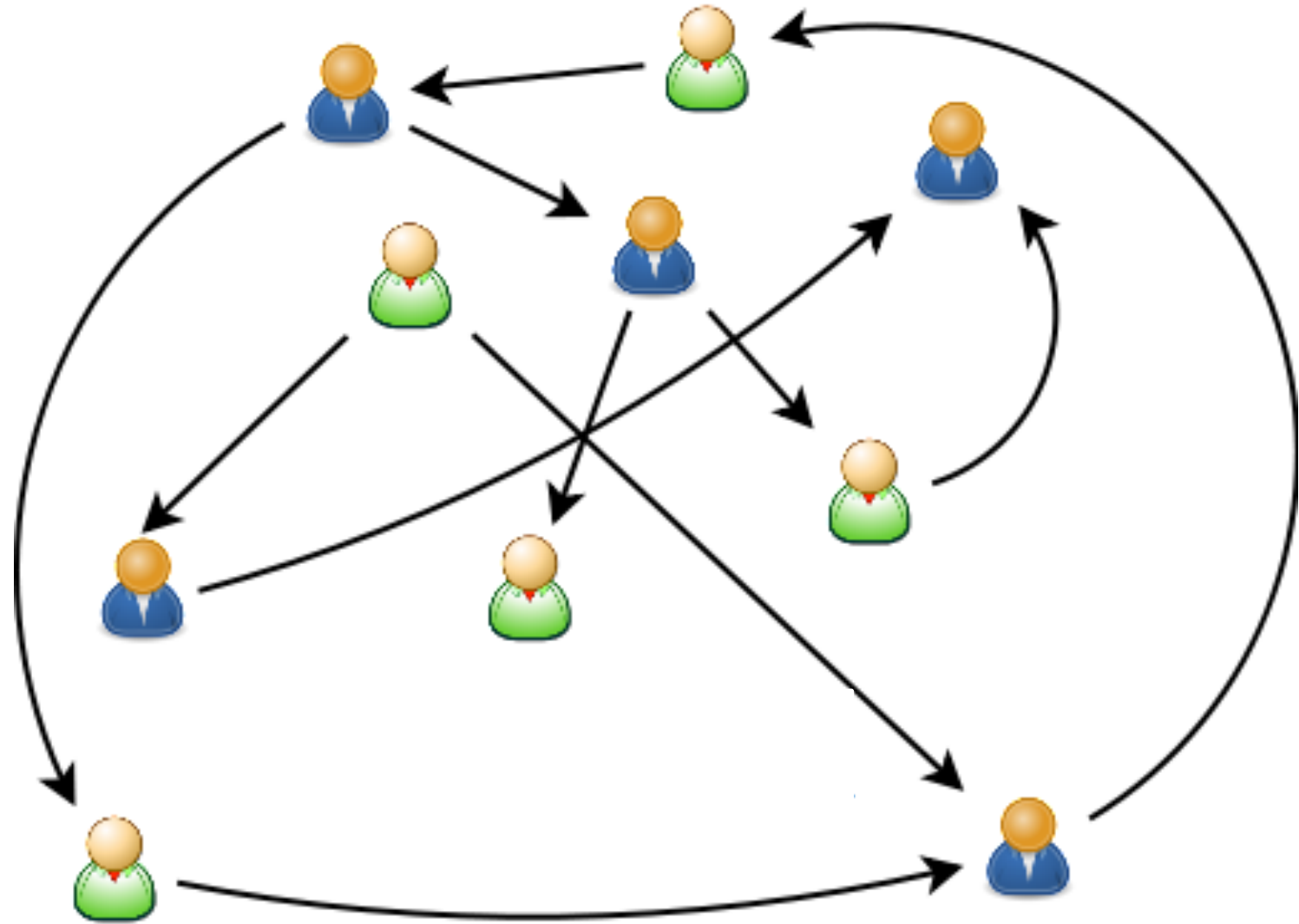
N

M

;

μ

Sitouttaminen EXEMPLAR -projektissa





Sitouttamisstrategiat

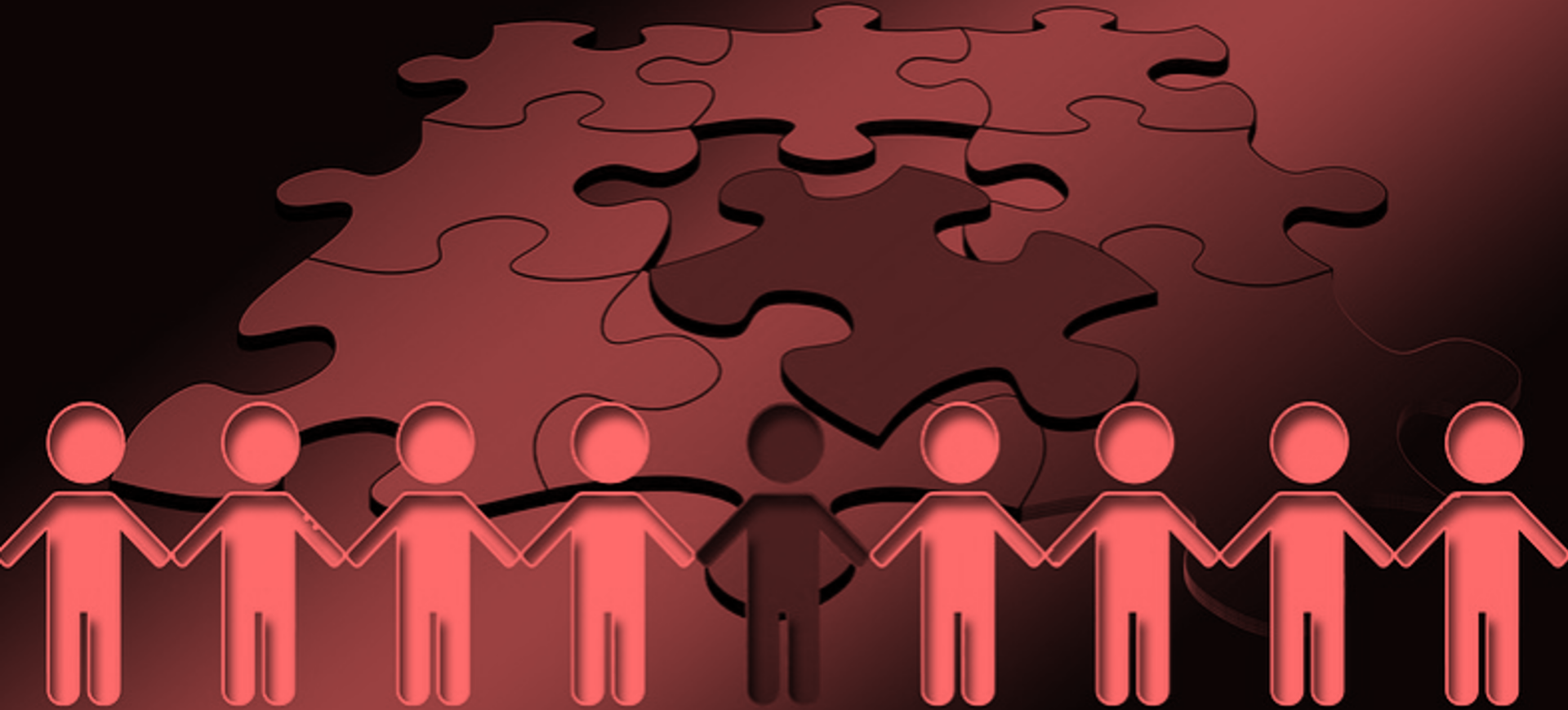
The TIERS Public Engagement Framework



The Engagement Pyramid Framework

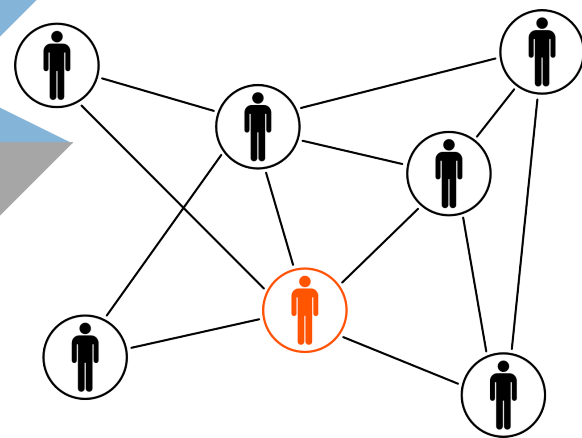


Kotoutuminen & räätälöinti



HARJOITUS 4

Henkilökohtainen verkostoitumiskortti





exemplar



SUSTAINABLE EDUCATION
SEAL
CYPRUS
ACTIVE LEARNING



HUBKARELIA

INNEO

The Rural Hub

