



exemplar

# EXEMPLAR

**Junge IntegrationsleiterInnen  
mit Migrationshintergrund**

## Modul 5-Kapitel 1

**Soziale Netzwerke und Strategien zur  
Förderung des Engagements**



Erasmus+



# HALLO!

# AKTIVITÄT Nr. 1

## Das Porträt-Spiel



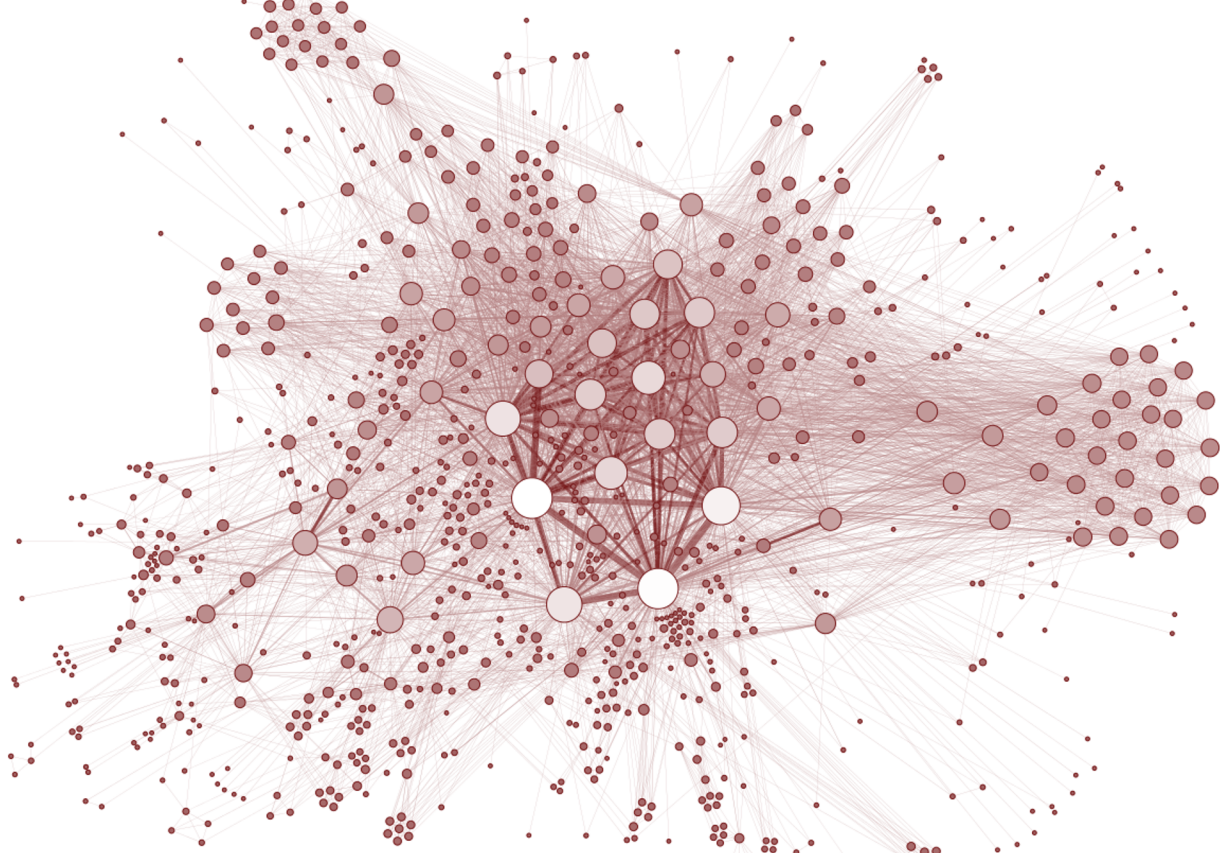
# AKTIVITÄT Nr. 2

## Der Gordische Knoten





# Was ist ein soziales Netzwerk?



**Eine soziale Struktur, die sich aus miteinander verbundenen Personen und Institutionen zusammensetzt, die Informationen teilt und**





**Offline Netzwerk**



# Online Netzwerk



Facebook



Snapchat



Instagram



Twitter



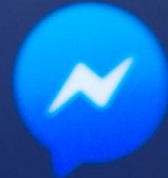
Chrome



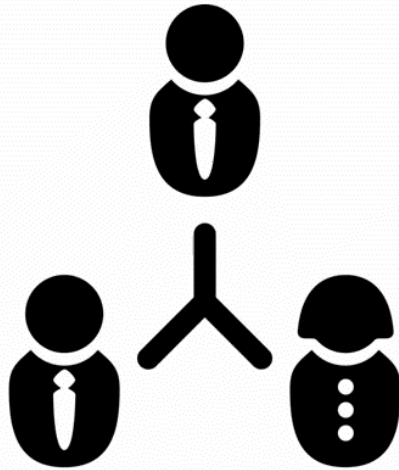
Gmail



Spotify

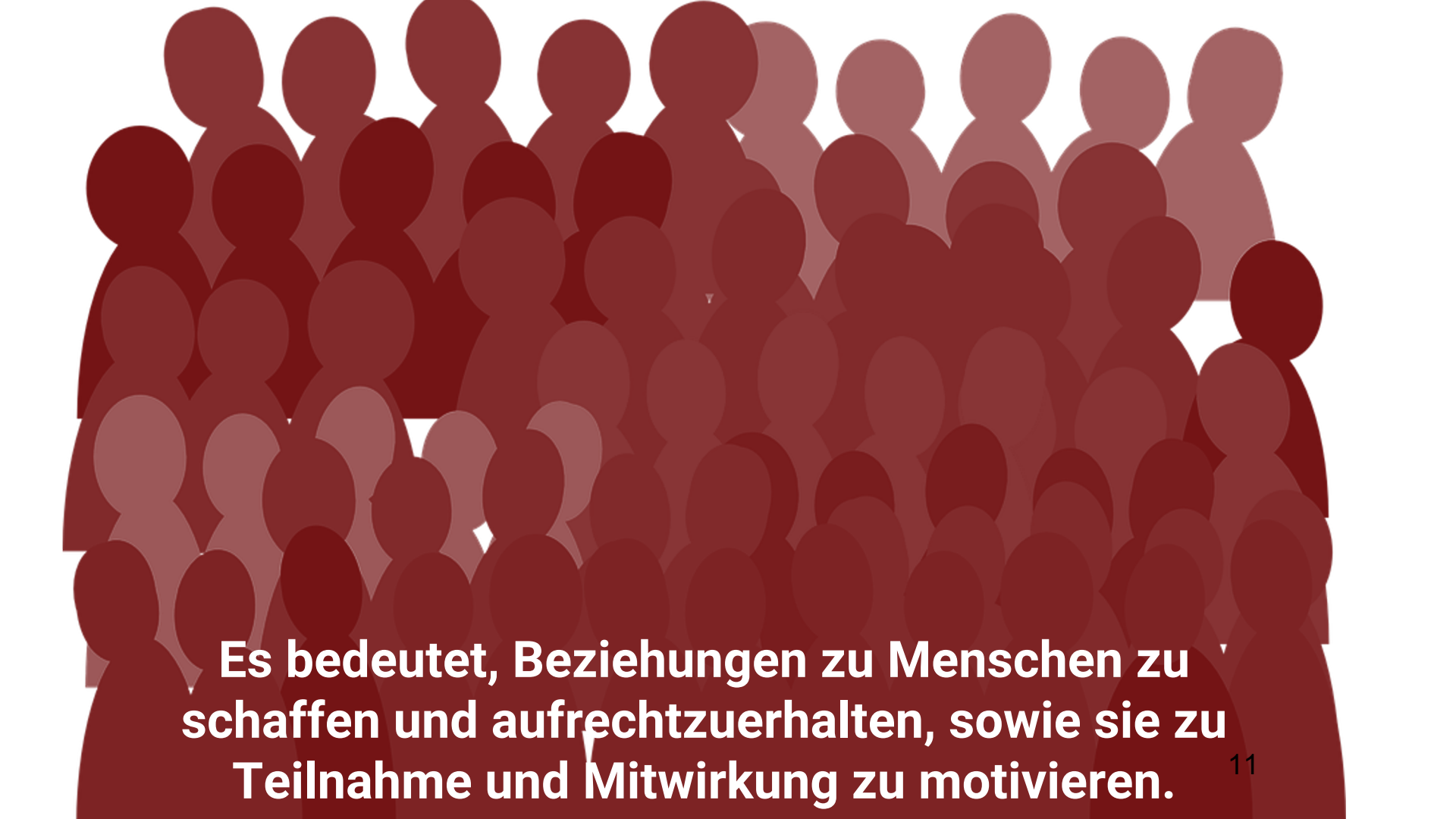


Messenger



**6 degrees of  
separation**

# Was bedeutet Engagemen



**Es bedeutet, Beziehungen zu Menschen zu schaffen und aufrechtzuerhalten, sowie sie zu Teilnahme und Mitwirkung zu motivieren.**



# Teilnahme & Einbeziehung





# Beidseitiger Prozess



# Interaktion & Zuhören





R

T

Z

U

I

C

F

W

I

N

W

I

N

V

B

N

M

;

μ

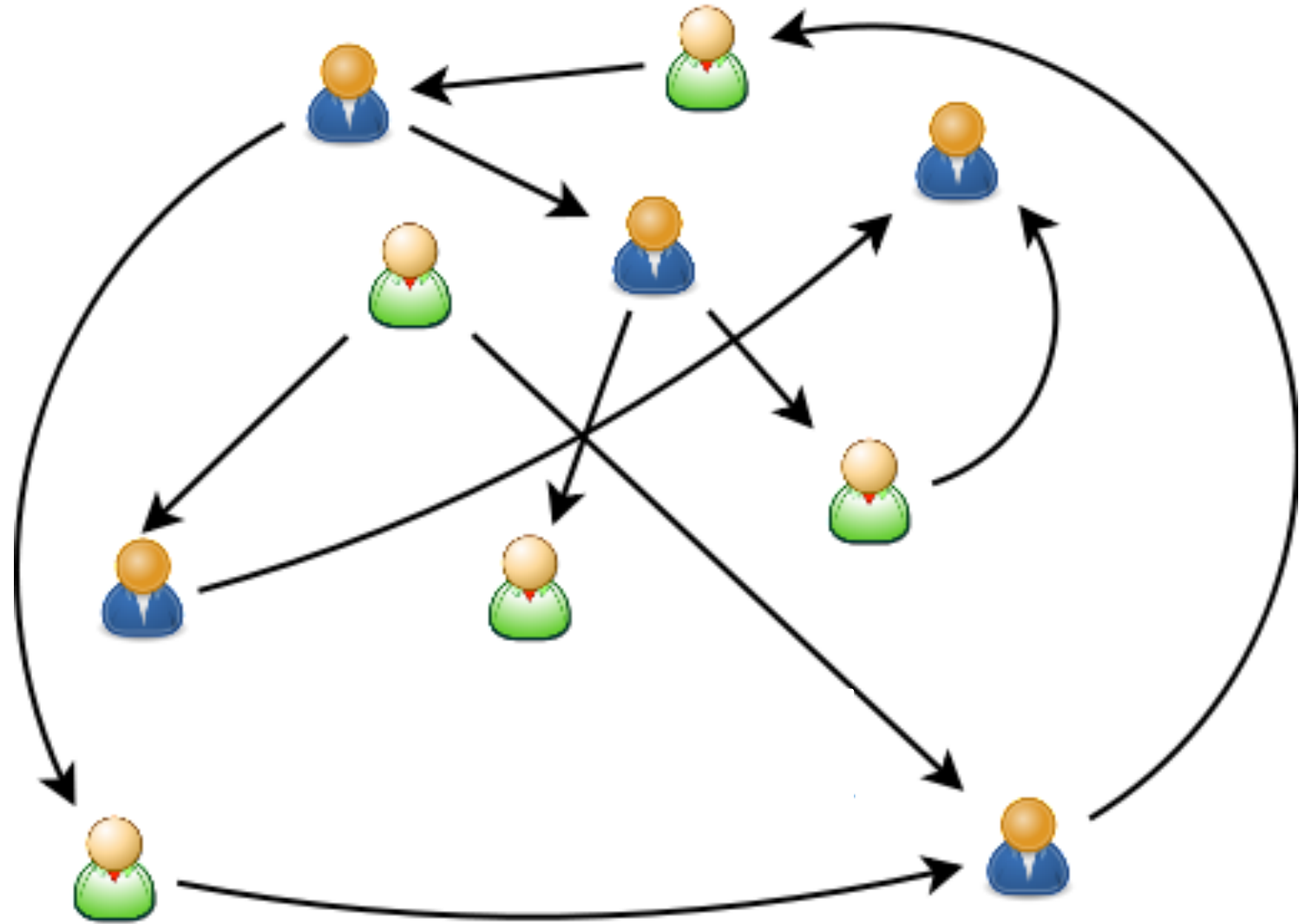
,





exemplar

# Die Bedeutung von Engagement bei EXEMPLAR





# Strategien zur Förderung des Engagements

# Das öffentliche Engagement TIERS Framework

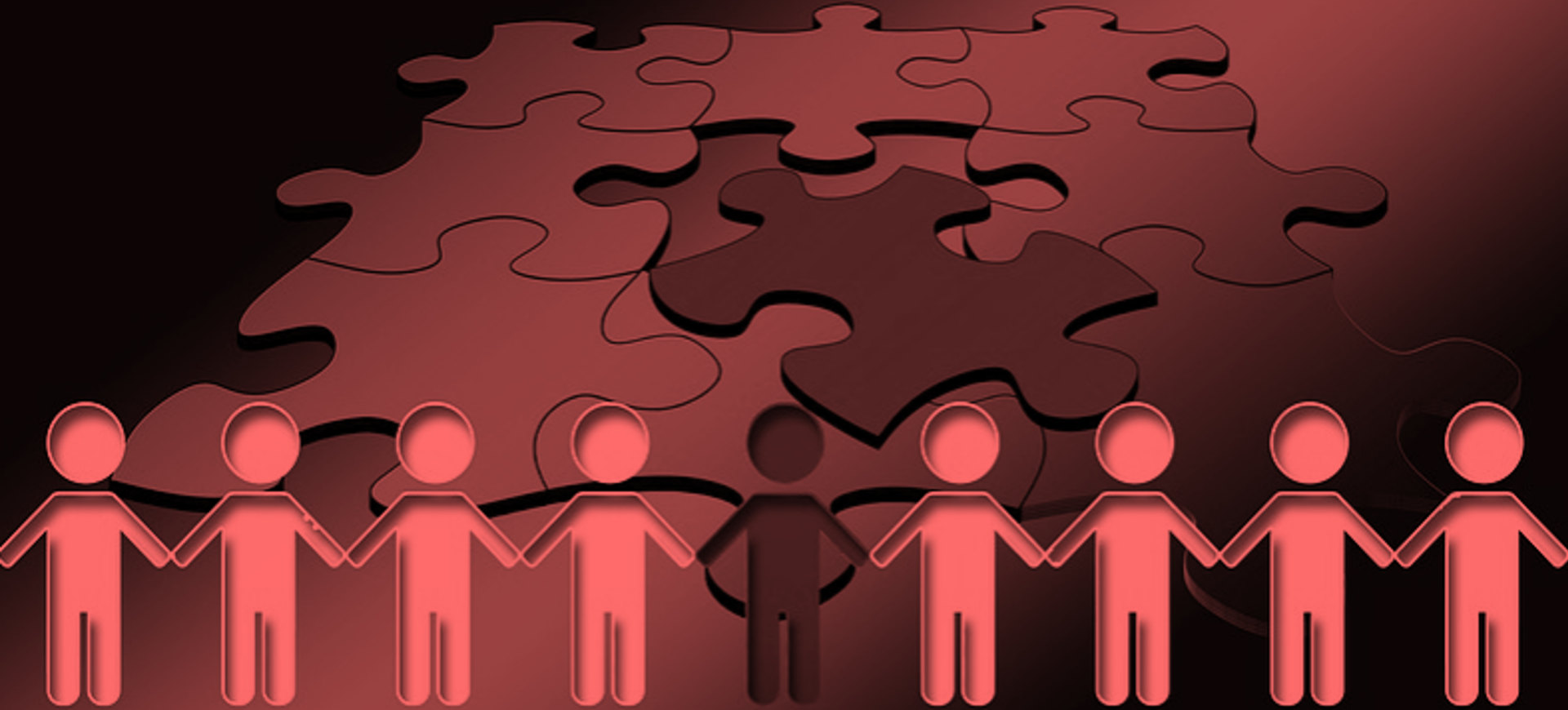




# Die Engagement-Pyramide

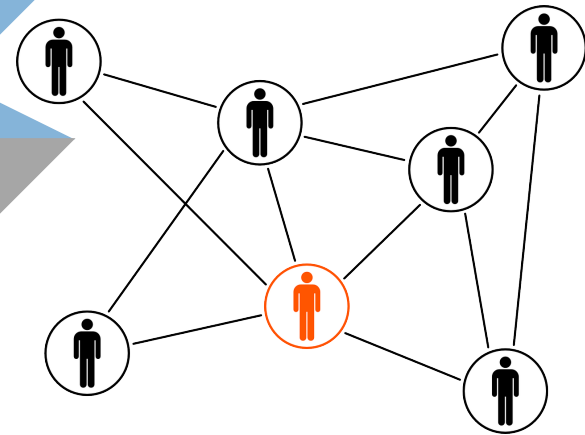


# Integration & Anpassung



# Aktivität Nr. 4

**Zeichne deine persönliche  
Netzwerkkarte**





exemplar

