

EXEMPLAR

Młodzi liderzy integracji imigrantów

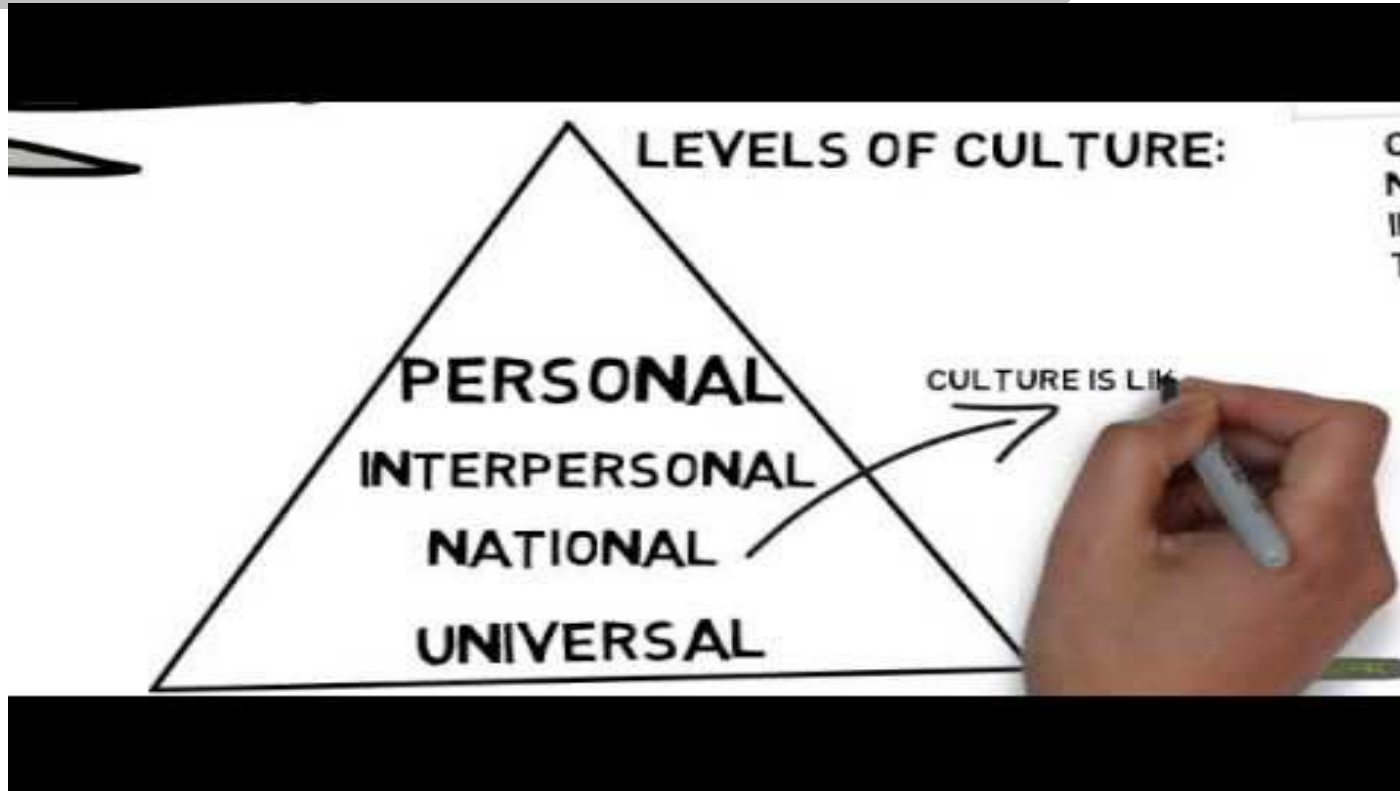
Moduł 2: Świadomość i kompetencje międzykulturowe

Percepcja i tożsamość kulturowa

Burza mózgów

- **Pomyśl i zdefiniuj czym według Ciebie jest “kultura”**
- **Wyjmij swój telefon komórkowy i zaloguj się do <https://answergarden.ch/925930>**
- **Wstaw swoją definicję "Czym jest kultura?"**

Czym jest kultura?



Co definiuje kulturę?

Language and non-verbal communication

Cuisine and Clothing

And ...?

Arts and Music

Rituals and Symbols

Beliefs about hierarchy

Beliefs about ,right'
and ,wrong'

And ...?

Communication styles

Basic rules, values, norms

Co definiuje kulturę?

- 1) Obiektywnie widoczne artefakty, takie jak rytuały, przesady, mity, symbole, sacrum.
- 2) Podstawowe prawdy o tożsamości i związkach, czasie i przestrzeni.
- 3) Sposoby myślenia/uczenia się/pracy/organizacji i sposoby komunikowania się.

Co definiuje kulturę?

- 4) Ideały podzielane przez członków grupy, do których są przywiązani.
- 5) Dobry" i "zły" sposób robienia rzeczy. Zasady, według których ludzie żyją w praktyce.
- 6) Język, religia, kuchnia, normy społeczne i zwyczaje.

Co definiuje kulturę?

- Która definicja jest najbardziej odpowiednia?
- **Wszyscy mają rację!**

Rodzaje kultury

- Kultura materialna
- Kultura niematerialna
- Prawdziwa kultura
- Idealna kultura

Kultura materialna

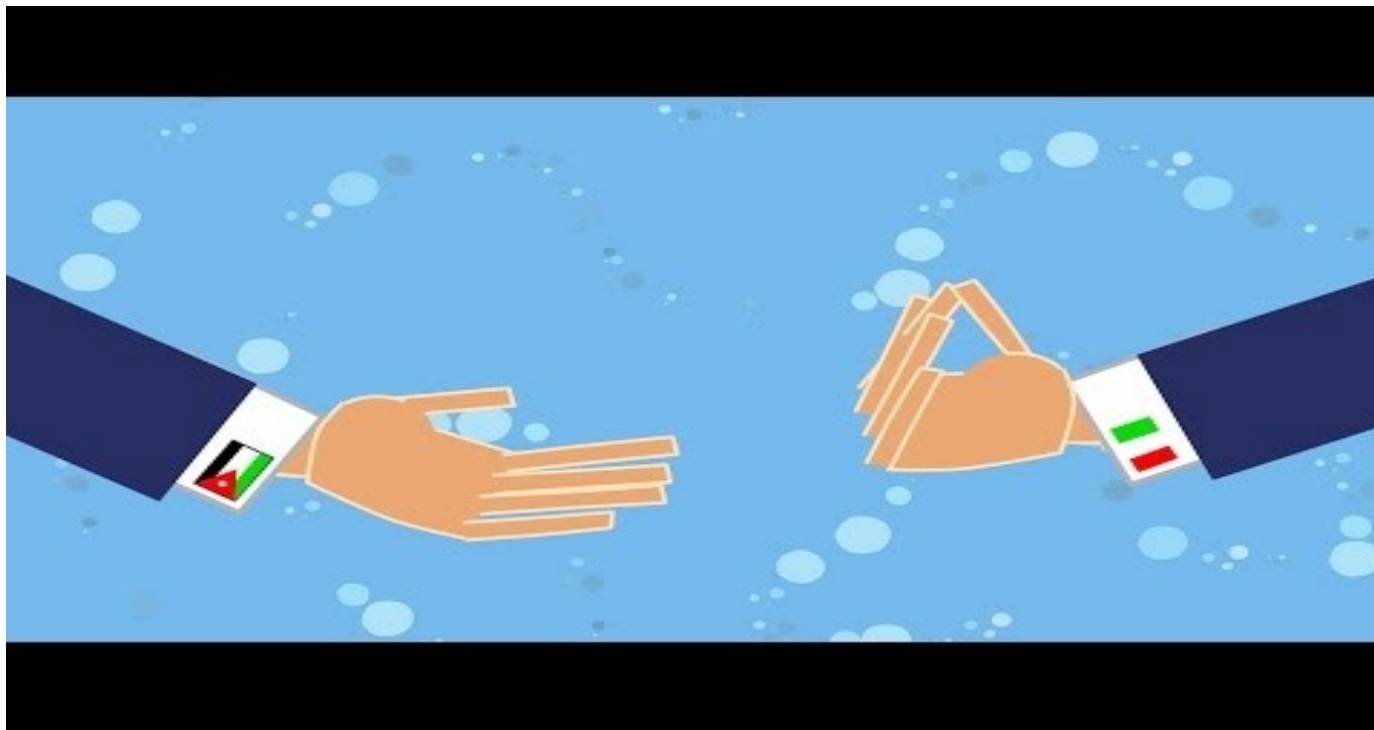
- Obiekty fizyczne

- Widoczne, materialistyczne rzeczy
 - ▷ Pojazdy, domy, książki, ubrania itp.

Kultura niematerialna

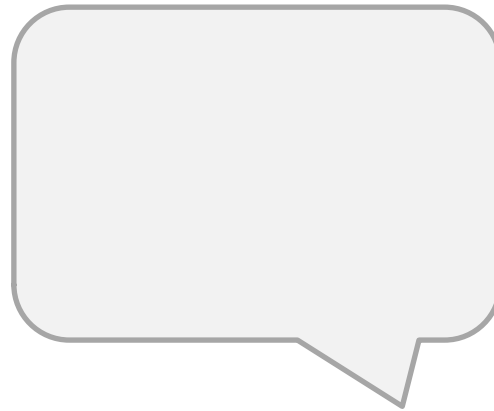
- Religia
- Języki
- Postawy
- System wartości
- Wiedza

Prawdziwa kultura



Idealna kultura

- Cel społeczeństwa - wyobrażony, ale nigdy nie osiągnięty



Charakterystyka kultury

- **Kultura jest nauczona**
- **Kultura jest wspólna**
- **Kultura jest przekazywan**
- **Kultura zmienia się**

Elementy składowe kultury

■ Normy społeczne

a) **Ludzie**

b) **Obrzędy** - szczególne zwyczaje o znaczeniu moralnym i etycznym

c) **Ustawy**

Elementy składowe kultury

■ **Pomysły**

■ **Przekonani**

■ **Wartości**

a

przekonani
e danej
osoby o
pewnej idei

Elementy składowe kultury

■ Kultura materialna

▷ **Obiekty**

■ Symbole

- ▷ gest, dźwięk, kolor, design...

Różne spojrzenie na kulturę

■ **Relatywizm kulturowy**

■ **Szok kulturowy**

Poczucie lęku podczas działania w innej kulturze.

■ **Etnocentryzm**

Różne spojrzenie na kulturę

- **Ksenocentryzm**
- **Szlachetna, dzika mentalność**
- **Subkultura**

Różne spojrzenie na kulturę

■ Kontrkultura

■ Opóźnienie kulturowe

Różnica w szybkości zmian pomiędzy dwiema częściami kultury (materialną/niematerialną)



exemplar



SUSTAINABLE EDUCATION
SEAL
CYPRUS
ACTIVE LEARNING



HUBKARELIA

INNEO

The Rural Hub

