



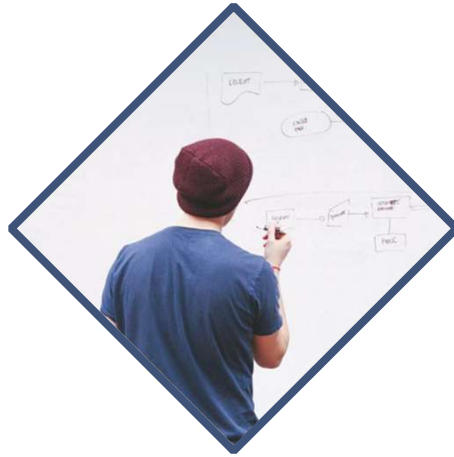
EXEMPLAR

Weiterbildungsprogramm

Modul 1

Integration und Ich



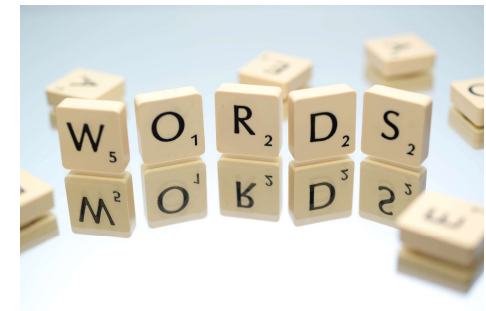


HALLO!



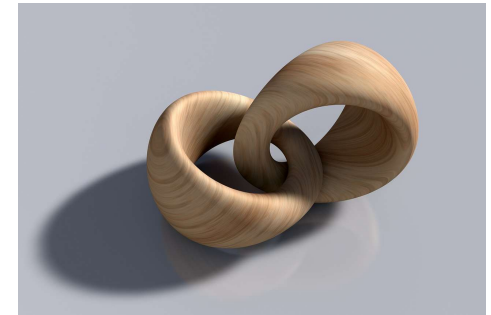
AKTIVITÄT Nr. 1

Nur ein Wort



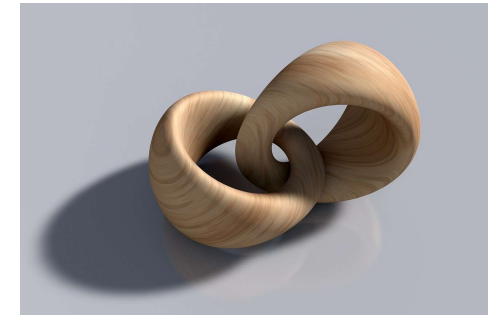
AKTIVITÄT Nr. 2

Einander kennenlernen

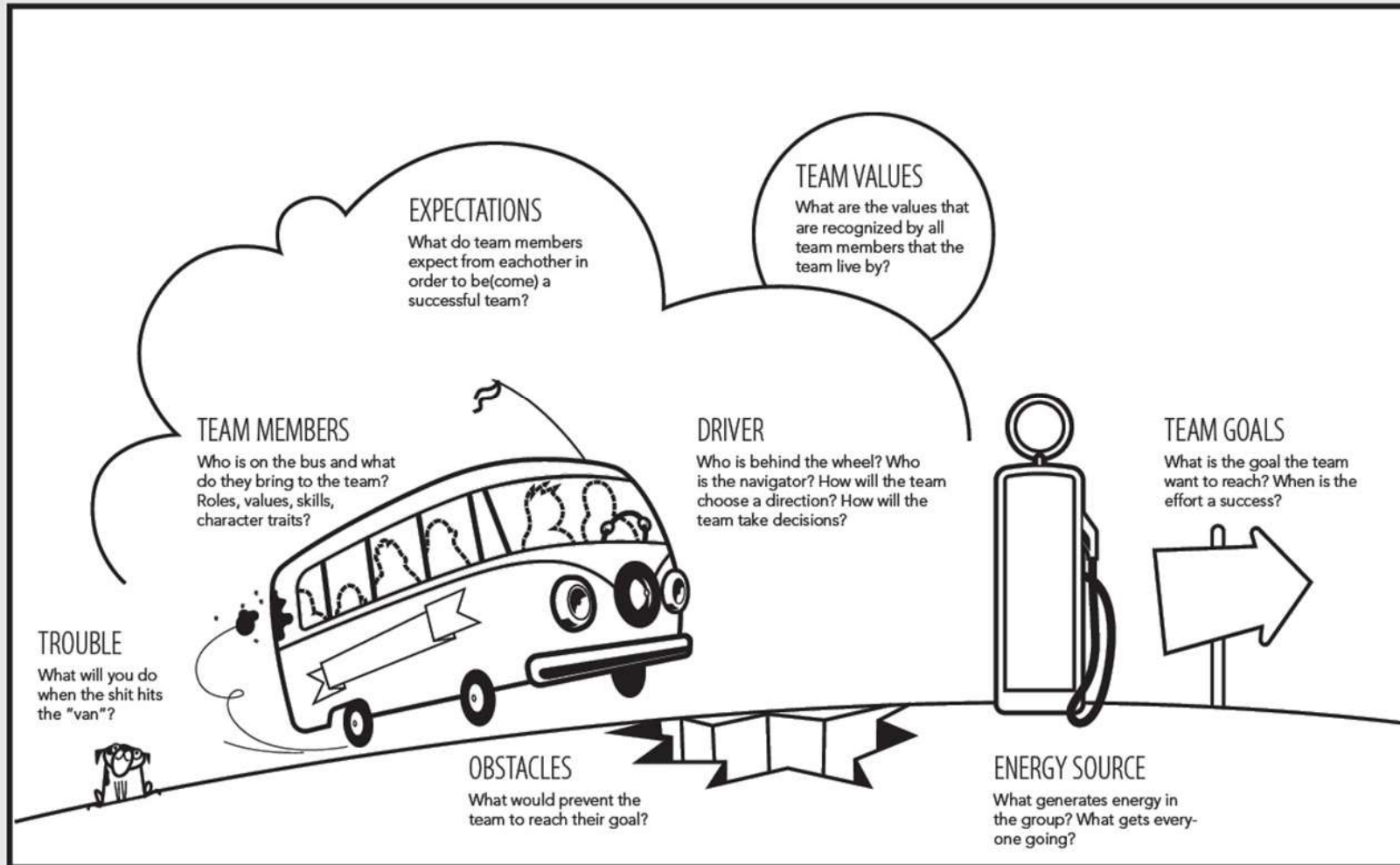


AKTIVITÄT Nr. 3

“The Team Charter Canvas”



TEAM CHARTER CANVAS



AKTIVITÄT Nr. 4

Gruppen bilden





Was ist Heterogenität?





Homogenität und Heterogenität sind Konzepte, die sich auf die Einheitlichkeit einer Substanz oder eines Organismus beziehen. Eine heterogene Gruppe ist offensichtlich uneinheitlich in Eigenschaften wie Hautfarbe, Aussehen, Größe, Gewicht, Sprache, Einkommen usw.

AKTIVITÄT Nr. 5

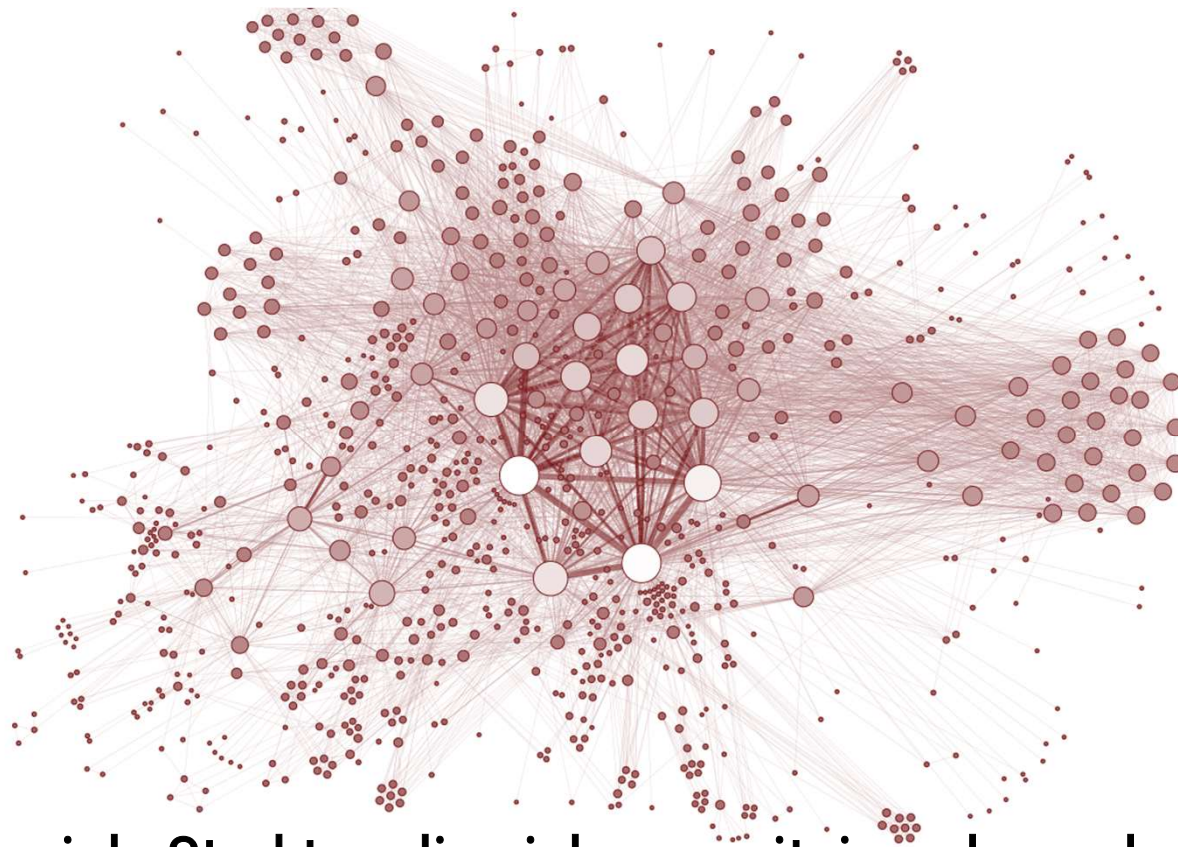
Der menschliche Knoten





Was ist ein "Soziales Netzwerk"?





Eine soziale Struktur, die sich aus miteinander verbundenen Personen und Institutionen zusammensetzt, die Informationen austauschen und verbreiten.



“Offline” Netzwerk

“Online” Netzwerk



AKTIVITÄT Nr. 6

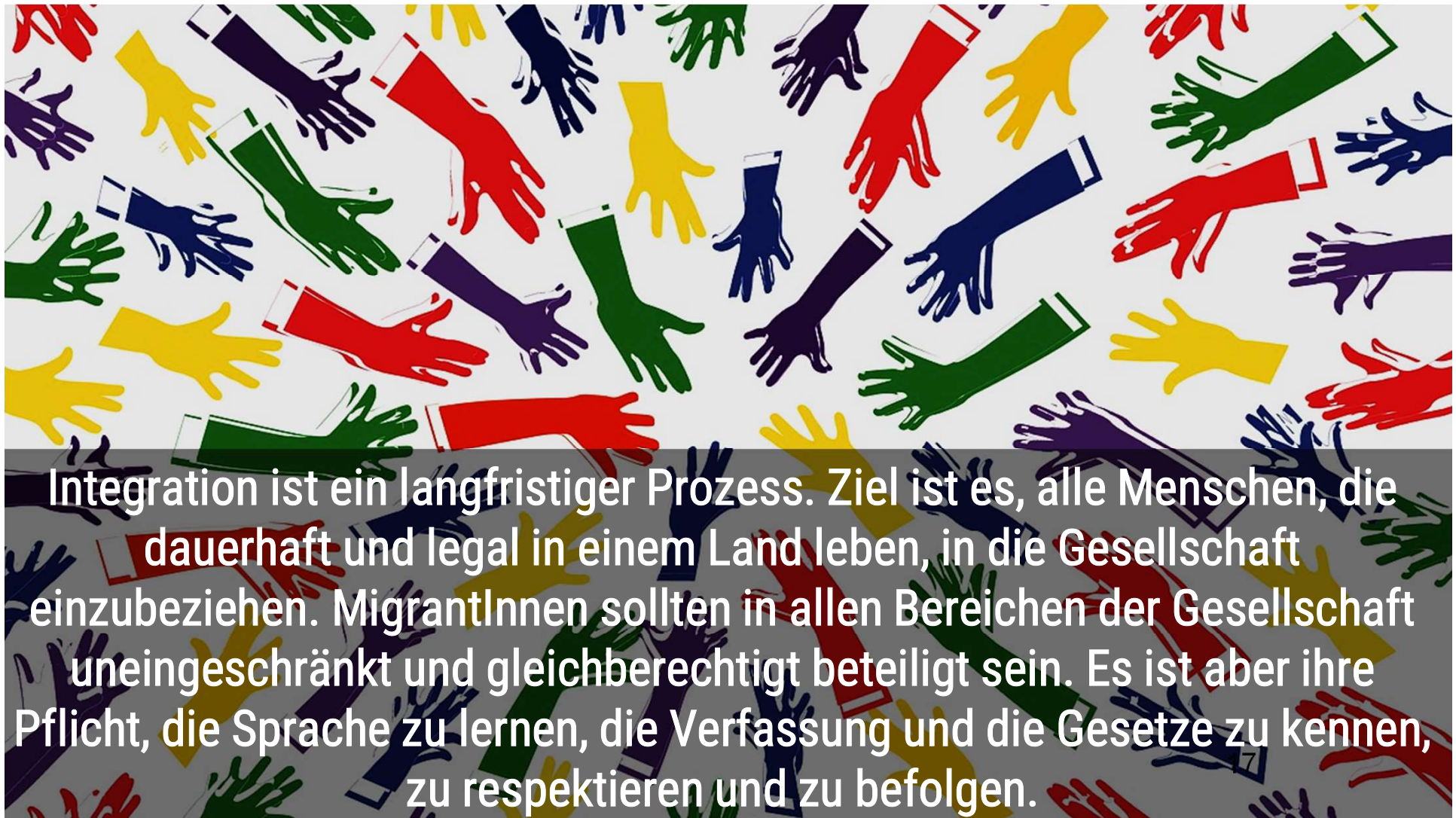
Die Bedeutung von Integration



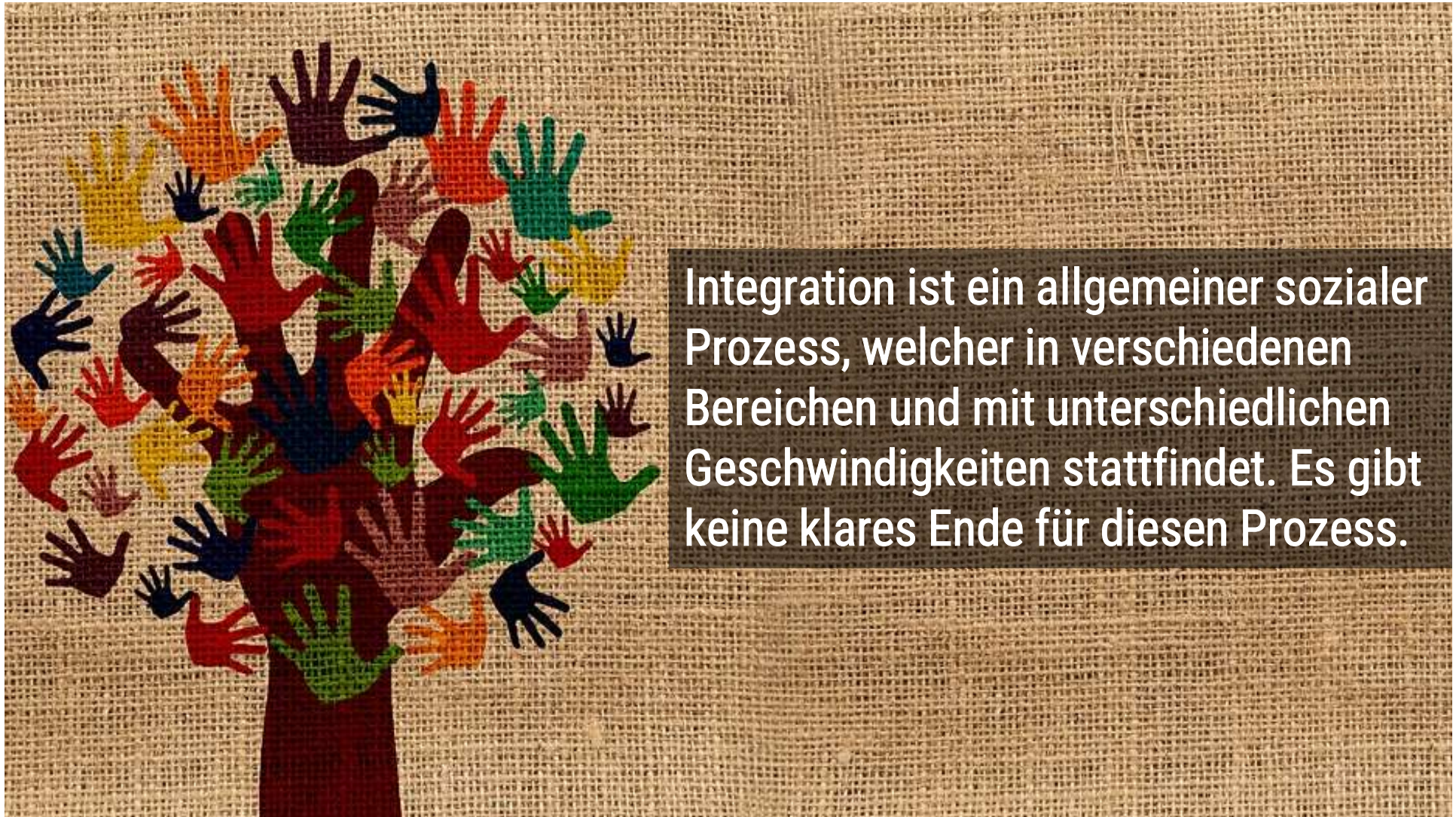


Was ist Integration?





Integration ist ein langfristiger Prozess. Ziel ist es, alle Menschen, die dauerhaft und legal in einem Land leben, in die Gesellschaft einzubeziehen. MigrantInnen sollten in allen Bereichen der Gesellschaft uneingeschränkt und gleichberechtigt beteiligt sein. Es ist aber ihre Pflicht, die Sprache zu lernen, die Verfassung und die Gesetze zu kennen, zu respektieren und zu befolgen.



Integration ist ein allgemeiner sozialer Prozess, welcher in verschiedenen Bereichen und mit unterschiedlichen Geschwindigkeiten stattfindet. Es gibt keine klares Ende für diesen Prozess.

AKTIVITÄT Nr. 7

Wenn du einen Zauberstab hättest



AKTIVITÄT Nr. 8

Integration messen



**Was sind deine persönlichen
Indikatoren für Integration?**



Indikatoren für Integration



Sprache



Arbeit



Lebensstil
& Werte





Integrationsmonitoring: Integration beobachten





Regional Data Overview

Migration data in Europe

A wide range of migration data is collected and disseminated in Europe at national and, sometimes, sub-national level. Institutional and legal frameworks have been developed by the European Union (EU) with the aim of ensuring that migration data are of high quality, comparable across countries as a result of harmonization (as established in the legal basis), and easily accessible. A continuous process of political dialogue is in place to ensure that the frameworks keep pace with increased demands for information and knowledge.

[Recent trends](#)

[Past and present trends](#)

[Data sources](#)

[Data strengths & limitations](#)

[Regional processes](#)

[Further reading](#)

Share on



Regional data






**MIGRANT
INTEGRATION
POLICY INDEX**
2015

[ABOUT](#) | [POLICIES](#) | [COUNTRIES](#) | [THE DATA](#) | [NEWS](#) | [BLOG](#) | [CONTACT](#)

HOW COUNTRIES ARE PROMOTING integration of immigrants




see
key-findings


play
with the data


export
the data



Wie wird Integration gemessen?



Beschäftigung
Bildung
Soziale Teilhabe
Bürgerengagement
Willkommenskultur

https://ec.europa.eu/home-affairs/sites/homeaffairs/files/e-library/documents/policies/legal-migration/general/docs/final_report_on_using_eu_indicators_of_immigrant_integration_june_2013_en.pdf



Wie wird Integration gemessen?



| | Employment | Education | Social Inclusion | Active Citizenship | Welcoming Society |
|---------------------|--------------------|---|---|--|--|
| Zaragoza indicators | Employment rate | Highest educational attainment | At-risk-of-poverty (and social exclusion) | Naturalisation rate | Perceived experience of discrimination (survey)* |
| | Unemployment rate | Tertiary attainment | Income | Share of long-term residence | Trust in public institutions (survey)* |
| | Activity rate | Early school leaving | Self-reported health status (controlling for age) | Share of elected representatives (research)* | Sense of belonging (survey)* |
| | Self-employment | Low-achievers (PISA) | Property ownership | Voter turnout (research)* | |
| | Over-qualification | Language skills of non-native speakers (LFS module)** | | | |

https://ec.europa.eu/home-affairs/sites/homeaffairs/files/e-library/documents/policies/legal-migration/general/docs/final_report_on_using_eu_indicators_of_immigrant_integration_june_2013_en.pdf

Wie wird Integration gemessen?



About NIEM

News

Project news

Refugee Law

Events calendar

Publications

Contact

Media



Project partners

About NIEM

National Integration Evaluation Mechanism (NIEM PROJECT)

Measuring and improving integration of beneficiaries of international protection

The National Integration Evaluation Mechanism (NIEM) is a six-years long transnational project which aims to prepare key actors in the integration field in 15 EU Member States to better face the current challenges and improve the integration outcomes of beneficiaries of international protection. Conflict situations tend to last longer and it takes currently on average 17 years, before refugees fleeing civil wars may eventually have a chance to return to their home country. Hence, the long-term integration of newly arrived beneficiaries of international protection is without alternative and presents an immediate challenge for European societies.

NIEM will establish a mechanism for a biennial, comprehensive evaluation of the integration of beneficiaries of international protection to provide evidence on gaps in integration standards, identify promising practices and evaluate the effects of legislative and policy changes.



AKIVITÄT Nr. 9

Die Bedeutung von Engagement





Was ist Engagement?





Es geht darum, Beziehungen zu Menschen aufzubauen und zu erhalten, aber auch darum sie für Teilhabe und Engagement zu motivieren.

Teilhaben & sich Einbringen



Beidseitiger Prozess



Interaktion & Zuhören

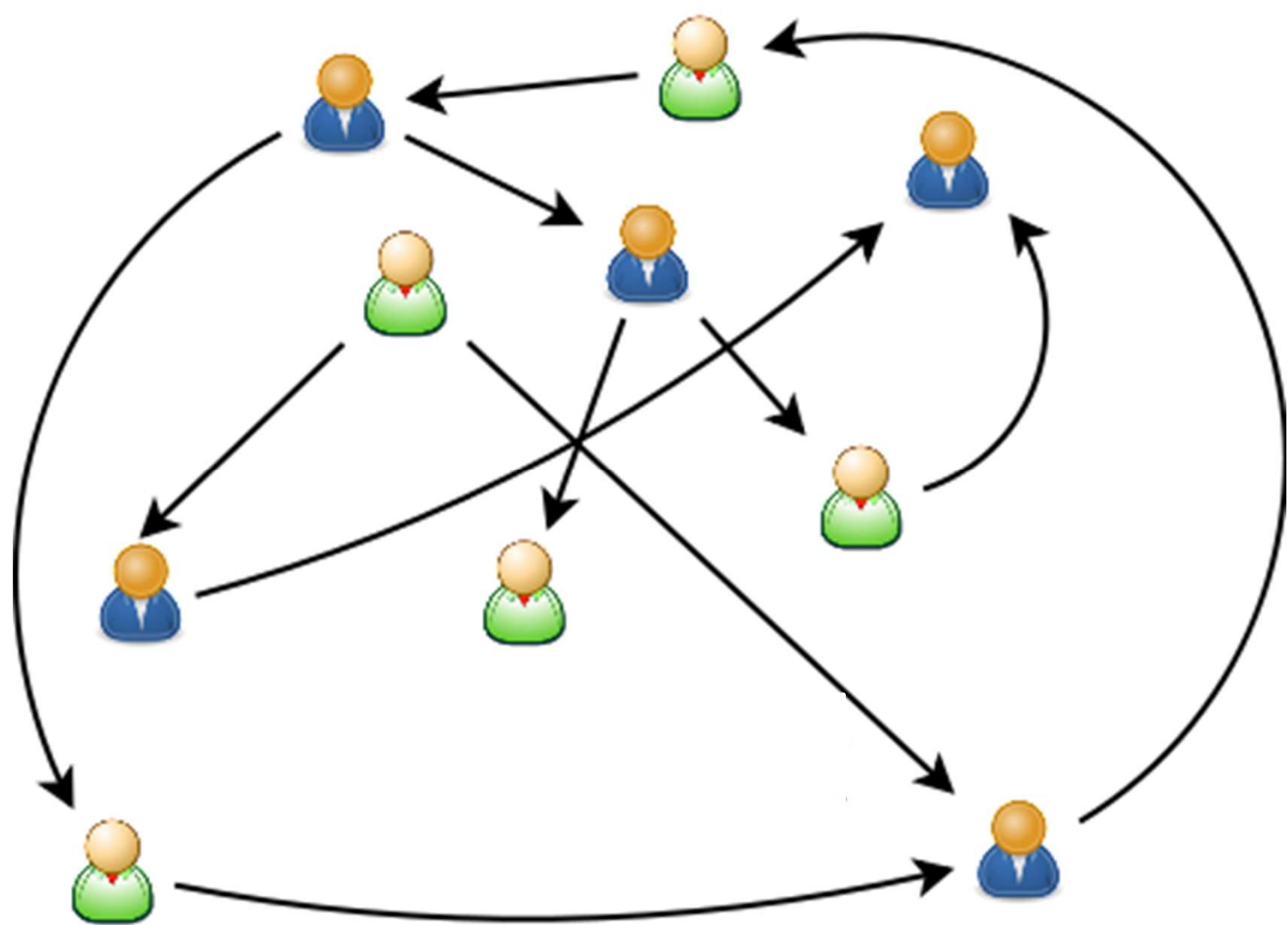






EXEMPLAR's Bedeutung von Engagement









Abschluss des Workshops

Diskussion und Feedback







exemplar



This project has been funded with support from the European Commission.
This publication reflects the views only of the author, and the Commission cannot
be held responsible for any use which may be made of the information contained therein.

